

# Родился Царь

♩ = 146

Наталья Лансере

1. Воз - ра - до - вал - ся дух мой о Гос - по - де мо - ем, — Прос -

6 тер - та Бо - жья ми - лость к бо - я - щим - ся Е - го! — Он силь - ных низ - ло - жил,

11 — сми - рен - ных Он воз - нес, — Всех ал - чу - щих ис - пол - нил благ Гос

16 подь Ии - сус Хрис - тос! — \*Ро - дил - ся Царь, — Эм - ма - ну - ил,

21 — Спа - сень - е нам — Гос - подь я - вил! —

26 Чтоб жить в серд - цах — Сво - их де - тей, — Ро - дил - ся Ца

31 - а - арь, Царь всех ца - рей! — 2. Хрис - тос стра - дал не - вин

36 - но, как Бог пред - воз - вес - тил. — То - му, кто об - ра - тит - ся, заг

41 ла - дят - ся гре - хи. — И вре - ме - на от - ра - ды при - дут от Гос - по - да: —

46 — Пош - лет Он Ду - ха прав - ды — Ии - су - са Хрис - та! —

Chords: G, C, D, Em, Am, Ds, G, C, D, G, C, D, G, C, Em, Am, G, C, D

# Звезда Рождества

Наталья Лансере

♩ = 146

D A Hm

1. В не - бе - сах заж - глась звез - да При рож - де - ни - и Хрис -  
 2. В не - бе - сах заж - глась звез - да Что - бы воз - ве - щать всег -

5 F#m G D G As A

та, Воз - ве - ща - я Всем сердцам Бла - гу - ю весть. Что, ос - та -  
 да, Тем, кто не - мо - щен и слаб, Спа - се - нья путь. Что спа - сень -

10 D A Hm F#m

- вив не - бе - са, К нам Гос - подь я - вил - ся Сам, В Нём для каж  
 е со - вер - шил, От гре - ха нас ис - ку - пил, От о - ков

14 G D A G D D

- до - го ди - тя На - деж - да есть! \*Пусть си - я - ет в нас Звез - да  
 ос - во - бо - дил Гос - подь Ии - сус!

19 Gs D D Hm

Рож - дес - тва! Пусть лю - бовь ца - рит в серд - цах И хва - ла!

24 A D D7 G

В Нём для жаж - ду - щих всег - да Есть от - вет, Пусть си -

30 D A G D Hm

я - ет в нас Хрис - та Веч - ный Свет! #Царь ро - дил - ся и те - перь

35 F# D E

В не - бе - сах от - кры - та Дверь, Пос - пе - ши

38 G D G As A

вой - ти ско - рей, Не сму - щай - ся толь - ко - о верь!

# Эммануил

Наталия Лансере

♩ = 67

D F#s F# Hm Hm7

1. Од - наж - ды Он за - ду - мал план, \_\_\_ чтоб стать От - цом, и - меть се -  
2. Он пре - тер - пел Гол гоф - ский Крест, \_\_\_ стра - дал, не воз - вы - ша - я

5 G A D F#s F# Hm Hm7

мью - у - у - у. Од - наж - ды Сын ро - дил - ся нам \_\_\_ и и - мя на - рек - ли Е -  
гла - а - а - ас, Он по - бе - дил и ад, и смерть, \_\_\_ чтоб, ис - ку - пив, ро - дить - ся

9 G A D A Hm Hm7

му - у - у - у... \*Эм - ма - ну - ил! \_\_\_ Князь Ми - и - ра, \_ Веч - нос - ти \_ О - тец,  
в на - а - а - ас.

13 G A D A G A

Ро - за \_ Ша - ро - на, Эм - ма - ну - ил! \_\_\_ Ли - ли - я До - лин, Гос - подь Ии - сус Хри - ис -

17 D E G#s G# C#m C#m7

тос. 3. И с Ан - ге - ла - ми \_ Е - го си - лы \_\_\_ при - шел прос - ла - вить - ся Он

21 A H E

во свя - я - тых, Он див - ным я - вит - ся в день

23 G#s G# C#m C#m7 A H

о - ный, \_\_\_ во всех ве - е - ро - вав - ших Сво - о - их!

# Младенец

Наталья Лансере

♩ = 82



1. Про - рок пос - ла - ни - е при - нес. Сво - ей Свя - той зем - ле И  
2. И мно - го со - тен лет спус - тя С яв - ле - ни - ем звез - ды О



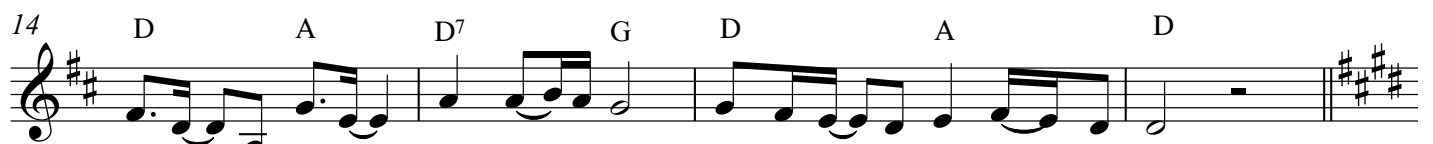
был Гос - по - дь Ии - сус Хрис - тос Ис - тол - ко - ва - ни - ем. На мно - го со - тен лет впе - ред Бла -  
том, что ро - ди - лось Ди - тя, Уз - на - ли муд - ре - цы. И вот при - шли, да - ры го - то - вы, Дос



га - я Весть ле - тит Что де - ва при - мет и зач - нет И Сы - на нам ро - дит!  
той - ны - е Ца - ря, Чтоб пок - ло - ни - ться И - его - ве, Рож - де - нно - му в яс - лях.



\*\*И - бо Мла - де - нец ро - дил - ся - я - я нам, Вла - ды - чес - тво на ра - ме - нах Е - го,  
\*\*И - бо Мла - де - нец ро - дил - ся - я - я в нас, Вла - ды - чес - тво на ра - ме - нах Е - го,



Чуд - ный Со - вет - ник, Князь ми - и - и - ра, Веч - нос - ти О - тец, кре - еп - кий Бог!  
Чуд - ный Со - вет - ник, Князь ми - и - и - ра, Веч - нос - ти О - тец, кре - еп - кий Бог!



3. Тай - на, что Сок - ры - та От ро - дов и ве - ков, Ны - не же рас - кры - та О -



на свя - тым Е - го Бла - го - во - лит Бог по - ка - зать, Бо - гат - ство Сла - вы в тай - не, Ко -



то - ра - я есть Хрис - тос в вас, Сла - вы у - по - ва - а - а - ные - е!

# Рождество Царя

Наталия Лансере

♩ = 80

D G D A D G

1. В пе-ле-на за - вер-нут Он, Средь о-вец и коз Наш Спа-си-тель был рож-ден -

7 D A D F# Hm E A

И - и - сус Хрис - тос! Лишь И - о - сиф и Ма - ри - я ра - дост - но гля - дят,

13 F# Hm E A D G

Как ле - жит Мла - де - нец мир - но - чуд - но - е ди - тя! \*Кто ж по - ве - рит э - той вес - ти,

20 F# Hm G E A

Что в та - ком невз - рач - ном мес - те Нам ро - дил - ся Царь Ца - а - рей?

26 D G F# Hm G

Хоть мы ма - лень - ки - е рос - том, Но мы ве - рим, ве - рим про - сто, Мы спе - шим к Не -

31 D A D G D A D D

му ско - о - рей! Мы спе - шим к Не - му ско - о - ре - ей! 2. В тем - ном по - ле

39 G D A D G D A D

пас - ту - хи Ус - лы - ха - ли Глас: "Пок - ло - ни - те - ся То - му, Кто рож - ден для вас!"

46 F# Hm E A F# Hm

И ли - ку - ю - щи - е пес - ни раз - ли - лись в по - лях Хор из ан - ге - лов не - бес - ных

52 E A E A E

пел - "А - лли - луй - я!" 3. Три ве - ли - ких муд - ре - ца Столь - ко дней в пу - ти,

58 Н Е А Е Н Е G# C#m  
 — Но не в ком-на-тах дво-рца им Хрис-та най-ти. И наш-ли о-ни Мла-ден-ца,

65 F# Н G# C#m F# Н  
 гля-дя на звез-ду. Ла-дан, зо-ло-то и смир-ну при-нес-ли Е-му!

72 Е А G# C#m А  
 \*\*Кто ж по-ве-рит э-той вес-ти, Что в та-ком невз-рач-ном мес-те Царь ца-рей ро-

77 F# Н Е А G# C#m  
 дил-ся-я нам? Хоть мы ма-лень-ки-е рос-том, Но мы ве-рим, ве-рим прос-то,

84 А Е C#m А  
 От-да-ем Е-му се-ер-дца! От-да-ем Е-

89 Е Н C#m А Е Н Е  
 му се-ер-дца-а! От-да-ем Е-му се-ер-д-ца!

# Он есть Бог

Наталья Лансере

♩ = 82

D F#m G E° A

1. Где - то там, на вос - то - ке, Есть стра - на – Из - ра - иль, Ко - то - ру - ю Бог воз - лю - бил.

5 D F#m G E° As A

Там в яс - лях, как яг - не - нок, Нам ро - дил - ся ре - бе - нок, Бог Се - бя в Не - го из - лил!

9 D Em D G D Em D G

\*Ни - ко - му те - перь не - е сек - рет, Кто тог - да ро - дил - ся - я на свет,

13 D F# Hm E G A D

Чтоб Из - ра - иль ви - и - деть мог – Что Ии - сус Хрис - тос – О - он есть Бог!

17 D F#m G E° As A

2. Те, кто мно - го - е зна - ли, И за - кон по - чи - та - ли, И счи - та - ли Ав - ра - а - ма от - цом.

21 D F#m G E°

Муд - ры - е фа - ри - се - и Рас - поз - нать не су - ме - ли, Кто сок - рыл - ся в че - ло - ве - ке том...

24 As A Dm E° Dm Gm Dm E° Dm Gm

\*\*Ос - ле - пил Гос - подь и - их тог - да, И о - ни рас - пя - ли - и Хрис - та,

29 D F# Hm E G A D

Чтоб у - ви - деть я ны - не смог, Что Ии - сус Хрис - тос – О - он сьть Бог!

2 33 E G#m

3. По - бе - ди - те - лем смер - ти Он вос - крес на рас - све - е -

35 A F#° Hs H E

те В день тре - тий, нет Е - го в зем - ле. — Но есть тай - на у Бо - га,

38 G#m A F#° Hs H

Что от - кры - та нем - но - гим, Что те - перь Он жи - вет во мне!

41 E F#m E A E F#m E A

\*\*Ведь при - нес Он в жер - тву - у се - бя, Чтоб ро - дил - ся за - но - о - во я!

45 E G# C#m F# A H E

Что - бы рас - поз - нать вся - кий мог - Что Ии - сус Хрис - тос - О - он есть Бог!



# Родился, как ягненок

Наталия Лансере

♩ = 85

D Hm



1. Яг - ня - та встре - ти - лись на по - ле, и го - во - рит о - дин дру - го - му: "По -  
2. Ре - бя - та встре - ти - лись на по - ле, и го - во - рит о - дин дру - го - му: "По -

4 Em A D D



слу - шай, вот ис - то - ри - я мо - я: Я на - иг - рал - ся и ус - тал, в сво  
слу - шай, где я э - той но - чью был: Я пас с от - цом ста - да о - вец, как

7 Hm Em E As A



ем хле ву я слад - ко спал, Но стран - ный шум вдруг раз - бу - дил ме - ня: Как здесь  
вдруг я - вил ся Свет с не - бес И Ан - гел Бо - жий к нам про - го - во - рил: "Ны - не

10 F# Hm A D H Em



лю - ди о - чу - ти - лись? Рань - ше их не ви - дел я! Над кор муш - ко - ю скло - ни - лись, ну а  
в го - ро - де Да - ви - да Бо - жий Сын рож - ден в хле - ву, Так пой - ди - те, пос - мот - ри - те, пок - ло

13 G As A D G D G



там ле - жит ди - тя!" \*Ро - дил - ся, как яг - не - нок тот ма - лень - кий ре - бе - нок, Сре  
ни - тесь там Е - му!" \*Ро - дил - ся, как яг - не - нок тот ма - лень - кий ре - бе - нок, Но

17 F# Hm A D G



ди ос - лов, о - вец и коз. Ну как же так быть мо - жет: в хле -  
кто - же Он зву - чит воп - рос? Мы вам от - ве - тить мо - жем: Ро -

20 D G D G D A Ds D



ву рож - ден Сын Бо - жий Спа - си - тель наш Ии - сус - Хрис - тос! 3. Да -  
дил - ся там Сын Бо - жий, Спа - си - тель наш Ии - сус - Хрис - тос!

23 E C#m F#m H



вай - те вмес - те мы, друзь - я, прос - ла - вим Бо - га и Ца - ря, Мо - лить - ся бу - дем и бла - го - да

26 E E C#m

ритель. За то, что Он со-шел с не-бес, чтоб при нес-ти бла-гу - ю весть, Чтоб

29 F#m F# Hs H G# C#m

зло и смерть на - ве - ки по - бе - дить! Он дос - то - ин пок-ло - не-нья, мы скло

32 H E C# F#m A Hs H

ня - ем - ся пред Ним, Пусть он слы-шит на-ше пе-нье мы Е - го бла-го - да - рим!

35 E A E A G#

\*\*Ро - дил-ся, как яг-не-нок тот ма-лень-кий ре-бе-нок, Спа-сень-е, счасть-е нам при

39 C#m H E A

нес. Те - бя мы прос - лав - ля - ем, и

41 E A E A E H Es E

жиз - ни до - ве - ря - ем, Спа - си - тель наш Ии-сус\_ Хрис - тос!

# Он родился нам во спасение

Наталия Лансере

$\text{♩} = 130$       A      As (D)      A

1. Э - то бы - ло на - ча - ло Е - го зем - но - го пу - ти, Е - го  
2. Э - то бы - ло на - ча - ло Е - го зем - но - го пу - ти, И Е -

6      A      D      A      Es      E

серд - це же - ла - ло спа - се - ни - е нам при - нес - ти. Царь все -  
му пред - сто - я - ло, как жерт - ву, Се - бя при - нес - ти. Но ког -

10      F#m      C#m      D      Hm

лен - ной спус - тил - ся, ос - та - вив ве - ли - кий Прес - тол, И в яс -  
да Он ро - дил - ся — все не - бо воз - да - ло хва - лу, Так пой -

14      A      D/E      E      As      A      A

лях Он ро - дил - ся, мла - ден - цем на зем - лю при - шел. \*Он ро - дил - ся нам  
дем пок - ло - нить - ся, вос - петь "Ал - ли - лу - йя!" Е - му!

18      D      E      A      A      D

— во спа - се - ни - е, Что - бы дать серд - цам —

23      E      A      E/G#      F#m      A/E      D

вос - кре - се - ни - е! Что - бы бла - го - дать в э - тот мир из - лить, —

29      Hm      A      E      As      A      E

Све - том вос - си - ять — и Лю - бовь я - вить! #И - бо так

35      C#      F#m      H      E

Бог воз - лю - бил э - тот мир, Что от - дал Сы - на Сво - е - го, Чтоб вся - кий

39      A      D      A      Es      E

ве - ру - ю - щий в Не - го Не по - гиб, но жизнь веч - ну - ю и - мел! —

# Этот день - Рождество

Наталья Лансере

♩ = 80

D Ds D Hm D G

1. Сми - рен - ным лю - дям на зем - ле — От - кры - лись не - бе - са - а - а,  
2. Сми - рен - ным лю - дям на зем - ле — Ро - дил - ся Бо - жий сы - ны - н,

5 D Ds D Hm D

Свет про - си - ял в пол - ноч - ной тьме, Воз - ра - дуй - тесь, серд - ца!  
Спа - се - нье дать те - бе и мне, Нас Бог так воз - лю - бил!

8 A D Em D G

— \*Э - э - тот день - Рож - дес - тво, Ра - дость и тор - жес - тво - о, Бла -  
— \*\*Ро - ож - дес - тво, Рож - дес - тво, Ра - дость и тор - жес - тво - о, Бла -

11 D E As A D Em

га - я спа - се - ни - я весть! Э - э - тот день - Рож - дес - тво, В э - тот  
га - я спа - се - ни - я весть! Ро - ож - дес - тво, Рож - дес - тво, В э - тот

14 D G D A Ds D

мир при - нес - ло - о На - деж - ду для на - ших серд - цец! #Э - та весть —  
мир при - нес - ло - о На - деж - ду для на - ших серд - цец!

18 Hm F# D/A E G D

— бла - га - я - для нас — Си - я - ет сей - час, Каж - дый мо - жет при - нять

21 E A Hm F#

— е - е - ё! Э - та весть — зву - чит вам с не - бес,

23 D/A E G D E A

— Что Бог и Тво - рец Нам спа - се - нье и жизнь нам да - ет!

# Эммануил явился в мир

Наталия Лансере

♩ = 134

Am F C

1. Все мы сби-лись с пу - ти, Все нуж - да-лись в рож-де - ни - и свы -  
2. Он про-лил Сво - ю Кровь, Что-бы мы по - лу - чи - ли про-щень -

4 Gs G Am F C

- ше, Бог же-лал нас спас - ти, Плач и стон на-ших душ Он ус - лы -  
- е. Мы поз-на - ли Лю - бовь, В Е - го ра-нах для нас ис-це - лень -

8 Gs G Dm E Am G

- шал. Но нас грех от - де - лил Нав-сег - да от Свя-то - го Бо -  
- е. И ког - да сно-ва грех Хо-чет нас от - де - лить от Бо -

12 F Dm Am Hm7-5 E

- га, Мы, как ов-цы, бре-ли, Бес-прос-вет-ной до - ро - гой...  
- га, Мы зри-ра-ем на крест, Воз - ве - ща - я сво-бо - ду!

16 Am G E Am C

\*Эм - ма - ну - ил\_\_\_ я - вил - ся в мир,\_\_\_ Бла-го-дать и Лю-бовь

22 G F Am G

к нам сош - ла,\_\_\_ Эм - ма - ну - ил Грех

27 E Am C G F

ис - ку - пил,\_\_\_ Что-бы мы ис - це - ли - лись от зла!\_\_\_